

BRIEFING

PUJADA SUBIDA ARINSAL 2024

Campeonato España de Montaña

DESARROLLO DE LA PRUEBA

SÁBADO 15 de junio (4 mangas)

- 12.30h ENTRENOS LIBRES
- 14.30h ENTRENOS OFICIALES 1
- 16.30h ENTRENOS OFICIALES 2
- 18.30h CARRERA 1

DOMINGO 16 de junio (3 mangas)

- 9.00h ENTRENOS OFICIALES 2
- 11.00h CARRERA 2
- 13.00h CARRERA 3
- A continuación PODIUMS

**En cada manga, todos los participantes del CEM subirán y descenderán hacia el parque de trabajo después del último piloto del campeonato para dar paso al CFM y al Nacional VHC, salvo en la última manga del domingo, donde se realizará un parque cerrado de 30 minutos antes de descender.*

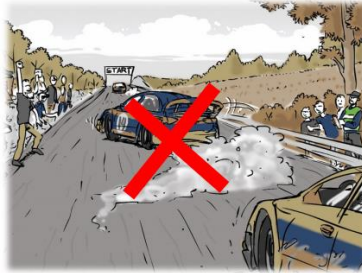
PARQUE DE TRABAJO

- TANTO PARA LOS PARTICIPANTES COMO SUS ASISTENCIAS O ACOMPAÑANTES, ES OBLIGADO CIRCULAR A UNA VELOCIDAD REDUCIDA DE 25 KM/H. QUEDANDO TOTALMENTE PROHIBIDA TODO TIPO DE MANIOBRAS BRUSCAS COMO FRENADAS, ACELERACIONES, DERRAPAJES, ETC.
- ES DE OBLIGACIÓN PARA LOS PARTICIPANTES UBICAR SUS VEHICULOS SOBRE UNA LONA DE AL MENOS 3X5M CON EL FIN DE PREVENIR DERRAMES O MANCHAS DE LIQUIDOS EN EL SUELO.
- LOS PILOTOS DEBERAN ESTAR ATENTOS Y PREVENIDOS A LAS INDICACIONES DEL RESPONSABLE DE PARQUE PARA INCORPORARSE Y EFECTUAR EL TRASLADO HACIA LA PRE-SALIDA.

ZONA PRE-SALIDA

- LA ZONA DE PRE-SALIDA ESTA SITUADA A ESCASOS METROS DEL PARQUE DE TRABAJO (200 M).

- EL TRASLADO DE LOS VEHICULOS PARTICIPANTES DESDE EL PARQUE DE TRABAJO HACIA LA ZONA PRE-SALIDA SE EFECTUARÁ EN UN ORDEN DETERMINADO Y SIEMPRE GUIADO POR UN OFICIAL.
- ESTE TRASLADO SE REALIZARÁ A VELOCIDAD REDUCIDA (30 KM/H) ESTANDO TOTALMENTE PROHIBIDAS MANIOBRAS DE CALENTAMIENTO DE NEUMÁTICOS, FRENADAS, DERRAPAJES, ETC.



SALIDA

- UN PANEL DEL RECORRIDO CON INFORMACIÓN Y/O INCIDENCIAS ESTARÁ SITUADO ANTES DE LA LINEA DE SALIDA.

RECORRIDO

- SE HA PROCEDIDO A LA REPARACION E INCOPORACION DE ALGUNAS VALLAS DE PROTECCIÓN DEL TRAZADO CON LA FINALIDAD DE AUGMENTAR LA SEGURIDAD DE LA PRUEBA

LLEGADA

- UNA VEZ REBASADA LA LINEA DE META, LOS PILOTOS DEBERAN FRENAR Y PASAR LA CHICANE A VELOCIDAD REDUCIDA (30 KM/H) ANTES DE ENTRAR EN LA ZONA DE ESPERA.
- DEBERAN ATENDER LAS INDICACIONES DEL OFICIAL DE LLEGADA PARA PROCEDER A SU UBICACIÓN PARA FORMAR LA CARABANA DE DESCENSO.

DESCENSO A PARQUE DE TRABAJO

- LOS PILOTOS DEBERAN MATENER SU ORDEN Y REALIZAR EL DESCENSO A VELICIDAD MODERADA Y SIN REALIZAR MANIOBRAS BRUSCAS NI ADELANTAMIENTOS.
- LOS PILOTOS DEBERAN LLEVAR LOS ARNESES ABROCHADOS Y ADEMAS EN LOS VEHICULOS ABIERTOS EL CASCO PUESTO.

COMISARIOS DE RUTA

- LOS PILOTOS DEBERAN RESPETAR EN TODO MOMENTO LAS INDICACIONES Y SEÑALIZACIONES DE BANDERAS DE LOS COMISARIOS. HABRÁ UN TOTAL DE 23 PUESTOS DE CONTROL)
- SI ALGUN VEHICULO SE DETIENE, EN NINGÚN CASO RETORNARÁ HACIA LA SALIDA EN SOLITARIO, DEBERÁ ESPERARÁ Y ACATARÁ LAS INDICACIONES DEL COMISARIO.

BANDERAS

- EN CASO DE ACCIDENTE EN UNA DE LAS 3 MANGAS DE CARRERA, EL COMISARIO INDICIARÁ **BANDERA ROJA**. EN ESTE CASO, LOS PILOTOS DEBERAN DETENERSE INMEDIATAMENTE, ESPERAR LAS INDICACIONES DE LOS COMISARIOS DE RUTA Y POSTERIORMENTE DESCENDERAN A LA SALIDA PARA RETOMAR LA MANGA.
- EN CASO DE ACCIDENTE EN UNA DE LAS 3 MANGAS DE ENTRENAMIENTO EL COMISARIO INDICIARÁ **BANDERA ROJA**. EN ESTE CASO, LOS PILOTOS DEBERAN DETENERSE INMEDIATAMENTE, ESPERAR LAS INDICACIONES DE LOS COMISARIOS DE RUTA Y DIRIGIRSE A META A BAJA VELOCIDAD.
- EN LOS ENTRENAMIENTOS, EN CASO DE INCIDENTE LEVE Y SIEMPRE QUE SE PUEDA PROSEGUIR, SE INDICARÁ **BANDERA AMARILLA**. LOS PILOTOS DEBERAN REDUCIR LA VELOCIDAD EN LOS SIGUIENTES METROS.

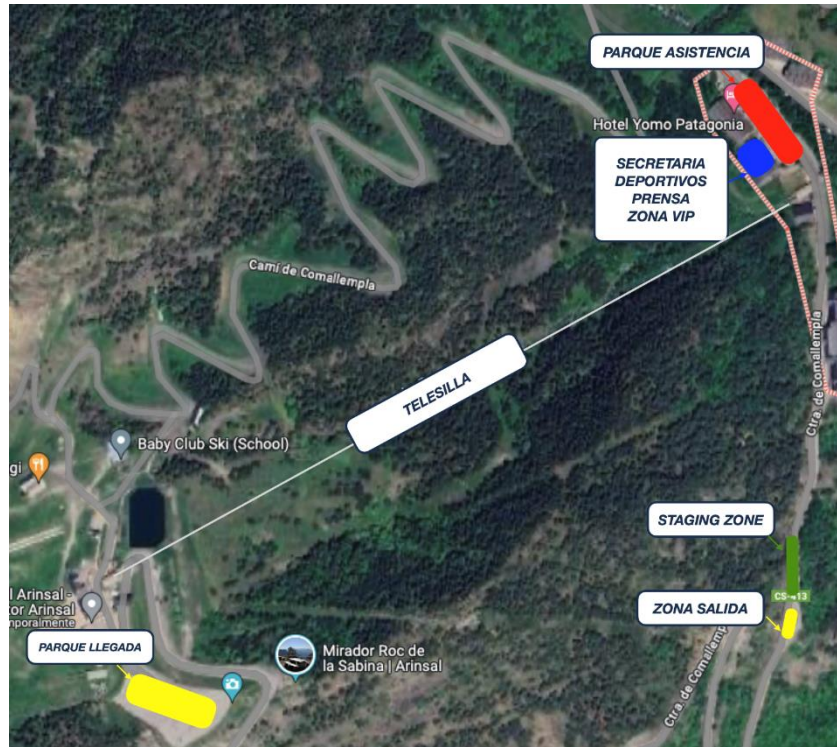
CRONOMETRAJE

- EL INTERVALO DE SALIDA DE LOS VEHICULOS SERÁ DE 30 SEGUNDOS. EN CASO EXCEPCIONALES, ESE INTERVALO PODRA VERSE MODIFICADO.
- LA SALIDA SE DARÁ A TRAVES DE UN RELOJ DIGITAL QUE CONTARÁ 20 SEGUNDOS REGRESIVAMENTE (**EN ROJO**). LOS TRES ULTIMOS SEGUNDOS (**EN AMARILLO**) I POSTERIORMENTE EL 0 (**EN VERDE**)

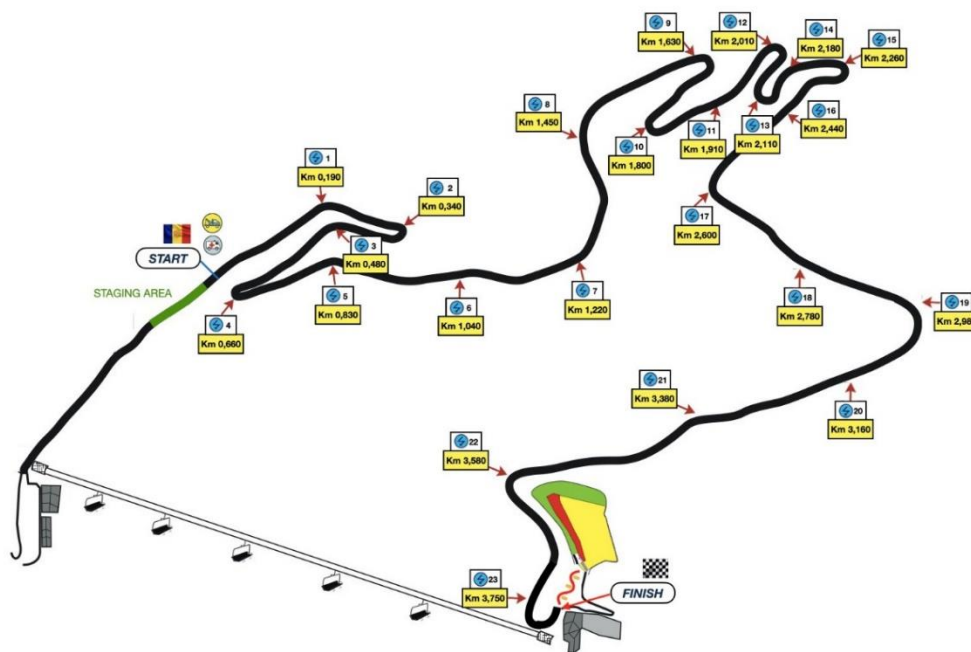
- **LUZ ROJA**
 - **LUZ AMARILLA**
 - **LUZ VERDA**
- 
- Del 20 al 4
 - Del 3 al 1
 - SALIDA

- A LA LLEGADA, HABRÁ UN RELOJ DIGITAL CON EL TIEMPO DE LA MANGA REALIZADO POR EL PILOTO EN DIRECTO.

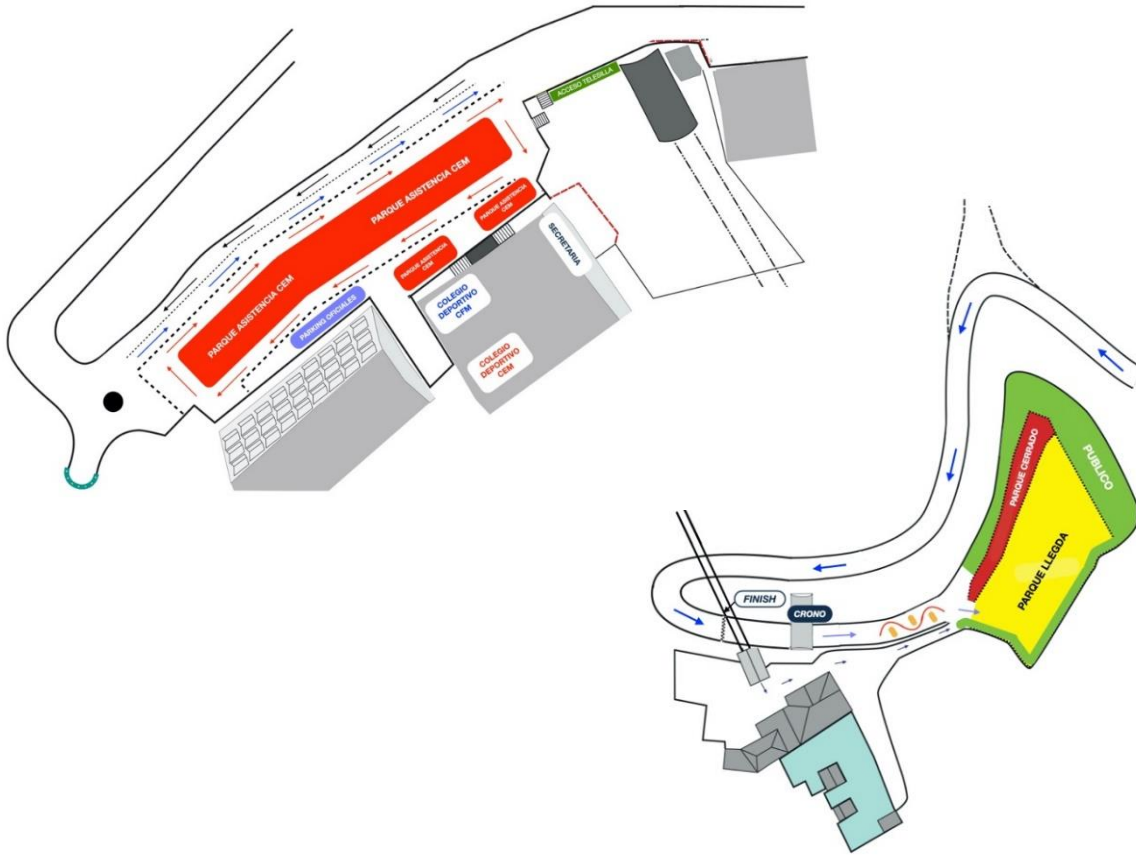
PLAN GENERAL



PLANO DEL RECORRIDO



PLANO PARQUE DE ASISTENCIA Y LLEGADA



LOS OFICIALES DE PARQUE Y EL RELACION CON LOS PARTICIPANTES ESTAN A VUESTRA DISPOSICION PARA CUALQUIER DUDA NECESARIA.

OS DESEAMOS QUE VUESTRO FIN DE SEMANA DE CARRERA SEA EL MEJOR POSIBLE.

MUCHA SUERTE A TODAS Y TODOS.

SALUDOS CORDIALES,

Joel CAPDEVILA CASINO | NODC-014-AND

Director de carrera